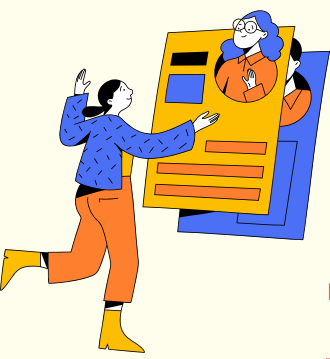


自分らしく、働きたい方へ



Switch  
スイッチ・センダイ



# スイッチ・センダイ 事業所説明会

定員10名

1月29日 木 15:00～16:00

2月19日 木 15:00～16:00

場所：スイッチ・センダイ

仙台市宮城野区榴岡1-6-3 東口鳳月ビル602

スイッチ・センダイの活動内容、プログラムの特徴、  
利用開始までの流れなどをご案内いたします。  
「どんな支援が受けられるのか知りたい」「自分に合うかどうか話を聞いてみたい」といった方も、お気軽にご参加ください。

## 対象

- ★こころの不調や疾患、障がいのある方。  
難病の方、発達障がいの方など
- ★支援関係者、ご家族など

QRコードから  
お申込ください

QRコードからお申し込みください。

参加費無料・服装自由

<https://switch-sendai.org>



主催：認定NPO法人  
Switch

〒983-0852  
仙台市宮城野区榴岡1-6-3  
東口鳳月ビル602

TEL : 022-762-5852  
MAIL : [info@npo-switch.org](mailto:info@npo-switch.org)

## スイッチ・センダイとは？

就労移行支援事業所（障害福祉サービス）で、こころの不調で通院している方の「働く」をサポートする場所です。その他、発達障害の方、難病の方なども利用しています。

【①個別担当制 ②興味関心を大事にする ③本物の体験を大事にする】という3点を大切にして支援を行っております。

※スイッチの就労支援モデルとして「IPS（Individual Placement and Support）」を採用しております。

## 説明会の内容

1. 就労移行支援事業所スイッチ・センダイの活動内容のご紹介
2. スイッチ・センダイのプログラムミニ体験
3. 利用開始までの流れ
4. 質疑応答
5. ご希望の方のみ 個別相談予約も可能



## アクセス

宮城県仙台市宮城野区榴岡1-6-3 東口鳳月ビル602

JR仙台駅を東口に出て徒歩10分  
仙台地下鉄東西線 宮城野通り駅（北出口2）から徒歩5分

